

STÁTNÍ POZEMKOVÝ ÚŘAD

Sídlo: Husinecká 1024/11a, 130 00 Praha 3, IČO: 01312774, DIČ: CZ01312774

Oddělení správy vodohospodářských děl

váš dopis zn.: SPU 341681/2015
ze dne: 1. 7. 2015
naše zn.: SPU 347276/2015
vyřizuje: Ing. Karel Bílek
tel.: 607 893 100
e-mail: k.bilek@spucr.cz
datum: 10. 7. 2015
počet listů: 1
počet příloh/listů: 1/1

Státní pozemkový úřad
KPÚ pro Karlovarský kraj
Pobočka Karlovy Vary
Závodu míru 725/16
360 17 Karlovy Vary – Stará Role

Komplexní pozemkové úpravy v k.ú. Kostelní – vyjádření k oznámení o zahájení řízení a stanovení podmínek

Dopisem ze dne 1. 7. 2015 jste zaslali našemu oddělení oznámení o zahájení řízení o komplexních pozemkových úpravách v k.ú. Kostelní. Současně jste nás vyzvali ke stanovení podmínek k ochraně zájmů podle zvláštních předpisů a udělení souhlasu se zahrnutím pozemků dle § 3 odst. 3 zákona č. 229/1991 Sb., a jejich řešením dle § 2 tohoto zákona.

Sdělujeme Vám, že v obvodu a na okrajích obvodu komplexní pozemkové úpravy v k.ú. Kostelní nespravuje OSVD žádnou stavbu vodního díla – hlavní odvodňovací zařízení (HOZ), které je v majetku státu a v příslušnosti hospodařit Státního pozemkového úřadu v souladu s § 56 odst. 6 zákona č. 254/2001 Sb., o vodách, v platném znění a § 4 odst. 2 zákona č. 503/2012 Sb., o Státním pozemkovém úřadu a o změně některých souvisejících zákonů, v platném znění.

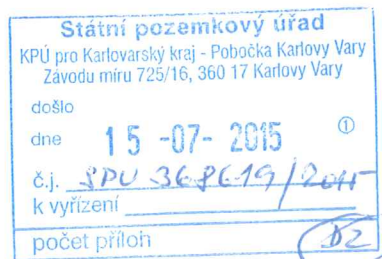
V obvodu KoPÚ se dle našich informací mohou nacházet odvodněné pozemky. Orientační zakreslení ploch s podrobným odvodňovacím zařízením (POZ), které je součástí pozemků, přikládáme. Odvodněné plochy jsou v mapě 1 : 10 000 vyznačeny červeně. Skutečný rozsah a stav POZ nám není znám.

Vzhledem k výskytu POZ v zájmovém území je nutno v rámci návrhu plánu společných zařízení (např. polních cest) navrhnout taková opatření, aby byla po jejich realizaci i nadále zachována funkčnost odvodňovacího systému. Plochy s POZ doporučujeme zakreslit do hlavního výkresu PSZ.

Protože se v obvodu KoPÚ nenachází žádné zařízení HOZ, nemáme žádné nároky na pozemky ani nebudeme stanovovat žádné podmínky.

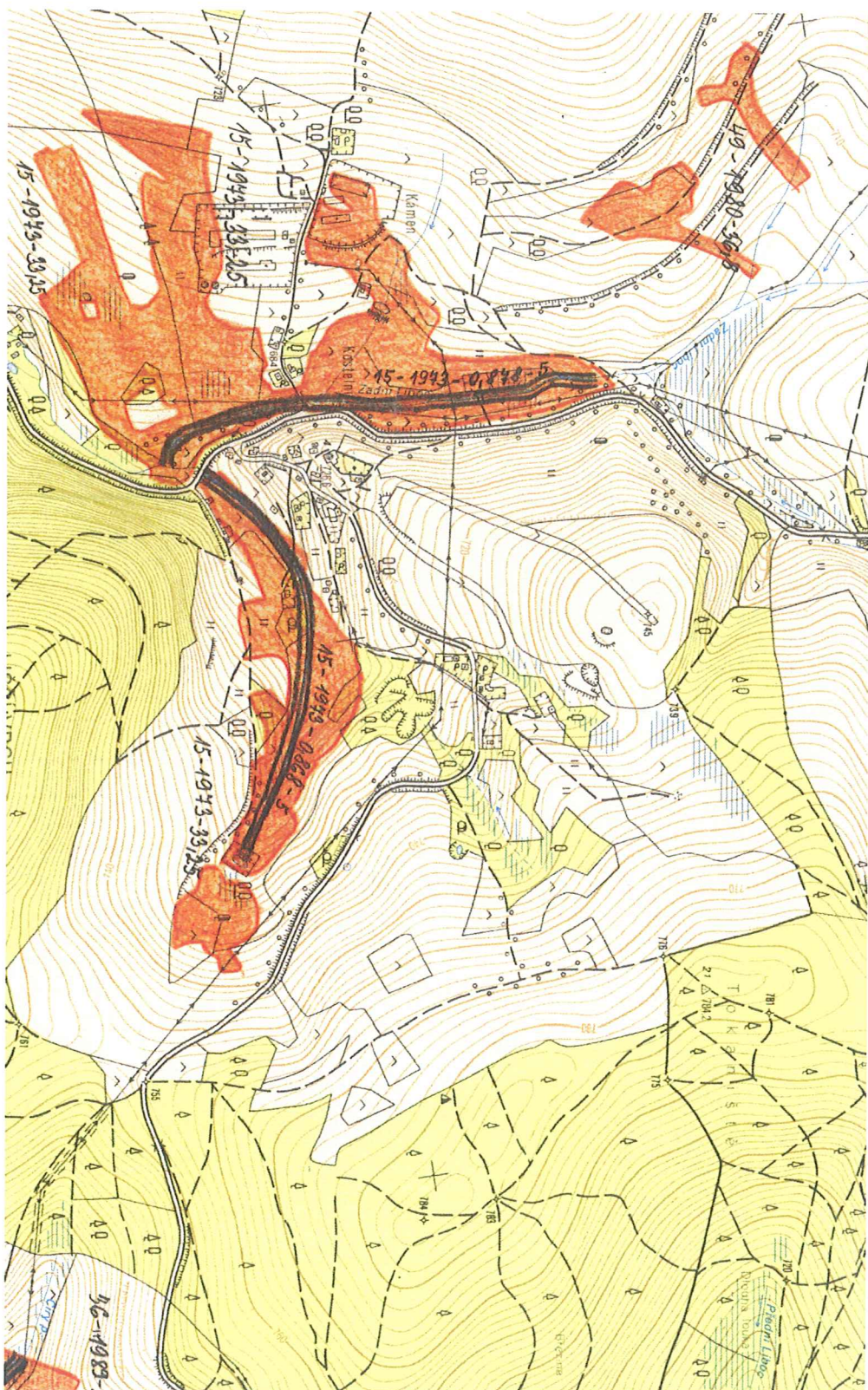
S pozdravem

Mgr. Petra Tomášková
oddělení správy vodohospodářských děl
Státní pozemkový úřad



Příloha: situace s vyznačením ploch s POZ

Příloha k vyjádření zn. SPU 347276/2015 – situace s vyznačením ploch s POZ



Váš dopis zn.: SPU 341681/2015
Ze dne: 25.05.2015
Naše zn.: POH/09052/2015-2/032100
Vyřizuje: Marta Schwarzová
Tel.: 474 636 287
Mobil:
E-mail: schwarzova@poh.cz
Datum: 08.06.2015

Státní pozemkový úřad
Pobočka Karlovy Vary
Závodu míru 725/16
360 17 Karlovy Vary

Komplexní pozemkové úpravy v k. ú. Kostelní

K Vašemu oznámení o zahájení řízení výše uvedené akce ze dne 1. července 2015, kterou jsme obdrželi elektronickou poštou, Vám sdělujeme následující:

Veškeré práce v rámci komplexních pozemkových úprav (KoPÚ) budou směřovat k dosažení cílů ochrany vod jako složky životního prostředí ve smyslu § 23a zákona č. 254/2001 Sb., o vodách a o změně některých zákonů (vodní zákon), ve znění pozdějších předpisů.

Zájmové území pro KoPÚ se nachází ve vodním útvaru povrchových tekoucích vod ID 14045000 – Libocký potok po vzdutí nádrže Horka a ve vodním útvaru podzemních vod ID 61110 – Krystalinikum Smrčin a západní části Krušných hor. Vodní útvar povrchových vod byl z hlediska chemického a ekologického stavu vyhodnocen jako vyhovující. Vodní útvar podzemních vod byl ze všech hledisek vyhodnocen jako vyhovující.

V rámci aktualizace plánů povodí vstoupí od 22. prosince 2015 v platnost Plán dílčího povodí Ohře, dolního Labe a ostatních přítoků Labe (PDP OHL) platný pro období 22. prosince 2015 až 22. prosince 2021. V rámci tohoto plánu bude katastrální území Kostelní spadat do vodního útvaru povrchových vod tekoucích OHL_0210 Libocký potok od pramene po vzdutí nádrže Horka a vodní útvar podzemních vod 61110 – Krystalinikum Smrčin a západní části Krušných hor.

Na území k. ú. Kostelní se dle portálu SOWAC GIS nacházejí pozemky (půdní bloky) silně ohrožené vodní erozí. V rámci KoPÚ by měla být podrobně zmapována a řešena erozní ohroženost pozemků (vodní, včetně eroze z přívalových dešťů) včetně navržení potřebných opatření k ochraně vod a omezení vodní eroze na zemědělské i lesní půdě a transportu znečištění do povrchových vod.

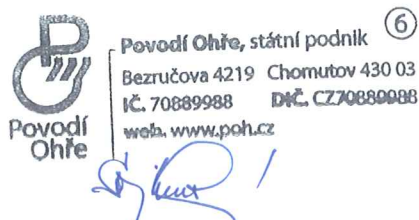
Na základě uvedených informací o zájmovém území Vám doporučujeme zpracování vodohospodářské studie pro obvod KoPÚ.

Návrh plánu společných zařízení KoPÚ, včetně všech zjištěných podkladů a jejich vyhodnocení, nám bude předložen k vyjádření z hlediska správce povodí a vodního toku Zadní Liboc IDVT 10100887. Levostranný přítok Zadní Liboce IDVT 10226375 a jeho přítok IDVT 10238104 jsou ve správě státního podniku Lesy ČR.

Žádáme Vás o zaměření vodního toku (VT) Zadní Liboc na základě námi stanovených hranic v terénu, zachování kontinuity VT a převedení parcel tohoto výše uvedeného vodního toku do majetku státu s právem hospodařit pro Povodí Ohře, státní podnik.

Kontakt pro právní úkony v terénu a zajišťování průběhu hranic: Povodí Ohře, státní podnik, závod Karlovy Vary, p. Hana Jetenská, tel.: 353 436 723, e-mail: hjetenska@poh.cz.

Předmětem vyjádření je zahájení řízení o komplexních pozemkových úpravách v k. ú. Kostelní.



Ing. Václav Svejkský
vedoucí odboru VR

Rozdělovník

POh, s. p., EP, pí. Vágnerová

POh, s. p., VHP

POh, s. p., závod Karlovy Vary

POh, s. p., provoz Cheb

VHE: 11-12/1774 1-13-01-0770-0-00

chrono

vlastní

leg. konrad

Státní pozemkový úřad	
KPÚ pro Karlovarský kraj - Pobočka Karlovy Vary	
Závodu míru 725/16, 360 17 Karlovy Vary	
došlo	
dne	31-07-2015
č.j.	574 399048/2015
k vyřízení	
počet příloh	

Státní pozemkový úřad
Krajský pozemkový úřad pro Karlovarský
kraj, Pobočka Karlovy Vary
Závodu míru 725/16
Karlovy Vary - Stará Role
360 17

Česká republika

VÁŠ DOPIS ZN. SPU 341681/2015
 ČÍSLO JEDNACÍ LCR956/002025/2015

SPISOVÁ ZNAČKA LCR027306/2015

DATUM 28.7.2015

VYŘIZUJE Lahovská

TELEFON 956 956 207

GSM 720 523 924

FAX

E-MAIL lahovska.ost56@lesycr.cz

Sdělení k zahájení řízení o komplexních pozemkových úpravách v k.ú. Kostelní

Lesy ČR, s.p., Správa toků – oblast povodí Ohře se sídlem v Teplicích, jako organizační jednotka Lesů ČR, jež spravuje vodní toky, má v území zahrnutém do komplexních pozemkových úprav (dále jen „KoPÚ“), určeny do správy níže uvedené vodní toky :

- 1) **vodní tok IDVT 10226375**, ČHP 1-13-01-0770-0-00; na toku se nachází stavba - podélná úprava v délce 0,868 km s názvem „LBP Kostelní – úprava toku“, inv. č. 921212
- 2) **vodní tok IDVT 10238104**, ČHP 1-13-01-0770-0-00; neupravený tok

Zároveň sdělujeme, že naše organizační jednotka má ve své evidenci pozemky vodních ploch **parc. č. 1/3 a parc. č. 223/5 k. ú. Kostelní**, jež jsou součástí upraveného vodního toku IDVT 10226375.

Ostatní pozemky v k.ú. Kostelní, s nimiž má právo hospodařit státní podnik Lesy ČR, má ve své evidenci příslušná lesní správa.

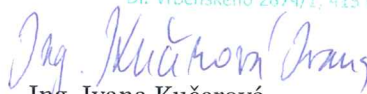
Souhlasíme se zahrnutím pozemků dle § 3 odst.3 zákona č. 139/2002 Sb., o pozemkových úpravách a pozemkových úřadech a o změně zákona č. 229/1991 Sb., o úpravě vlastnických vztahů k půdě a jinému zemědělskému majetku, ve znění pozdějších předpisů (dále jen „zákon“) a s jejich řešením dle § 2 zákona v rámci předmětných komplexních pozemkových úprav (dále jen „KoPÚ“).

Jakékoliv záměry opatření v rámci KoPÚ, týkající se výše uvedených vodních toků, požadujeme předem projednat a rovněž předem odsouhlasit příp. nové hranice koryt vodních toků v naší správě.

V příloze Vám zasíláme mapu CEVTu (centrální evidence toků) s identifikací vodních toků ve správě Lesů ČR (zelená linie) včetně zákresu stavby podélné úpravy toku.

Toto vyjádření má platnost 2 roky ode dne jeho vystavení.

Lesy České republiky, s.p.
se sídlem Přemyslova 1106, 501 68 Hradec Králové
IČ: 42196451, DIČ: CZ42196451
Správa toků - oblast povodí Ohře
Dr. Vrbenského 2874/1, 415 01 Teplice
(01)

A handwritten signature in blue ink, reading "Ing. Ivana Kučerová".

Ing. Ivana Kučerová

vedoucí Správy toků – oblast povodí Ohře

Přílohy : dle textu

k.ú. Kostelní
- p.p.č. 1/3
- p.p.č. 223/5

